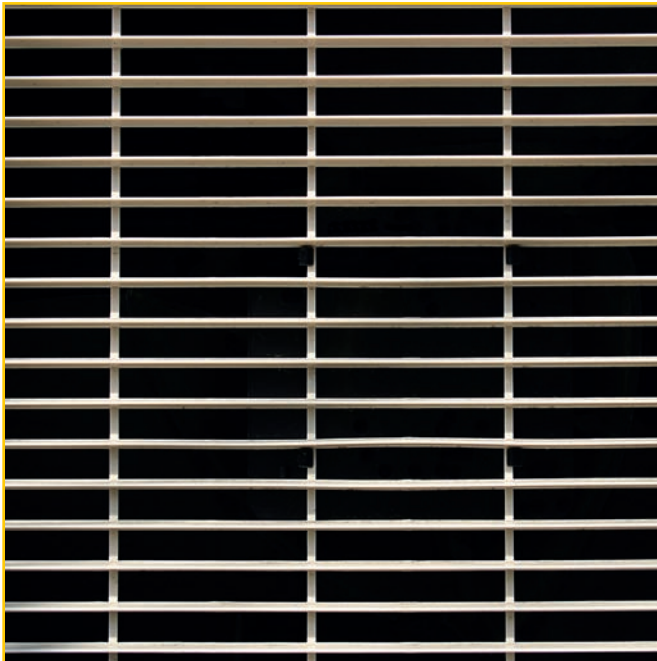


## MVH Abdeckungsvarianten und Arretierungsmöglichkeiten

### Abdeckungsvarianten

In die MVH – Abläufe und Rinnensysteme können mit den folgenden Abdeckungen sicher, klapperfrei und verschraubbar abgedeckt werden. Die Abdeckungen werden auf die auftretenden Belastungen hin ausgelegt.



#### Gitterroste:

Maschenweiten:  
30/10 mm als Standard  
30/30 mm für Anwendungen mit größeren hydraulischen Anforderungen ( z.B. nicht überdachte Tiefgaragenrampe).

Weitere Maschenweiten auf Anfrage möglich



#### Tränenblech:

Massive Abdeckungen aus Tränenblech mit angeschweißten Unterzügen, über die auftretende Lasten sicher aufgenommen werden. Die Tränenblechabdeckung hat einen umlaufenden Wassereinlaufschlitz, kann aber auch komplett geschlossen evtl. mit Dichtungen geliefert werden.

## Arretierungsmöglichkeiten



### MVH-Mittelstegverschraubung

Die MVH-Mittelstegverschraubung wird quer zum Wasserlauf an der Rostauflage der Rinne angeschweißt. Im Standard werden die Abdeckungen 2-fach pro Meter mit dieser Variante arretiert. 4 Verschraubungsstege pro Meter oder mehr sind ebenfalls auf Wunsch möglich.



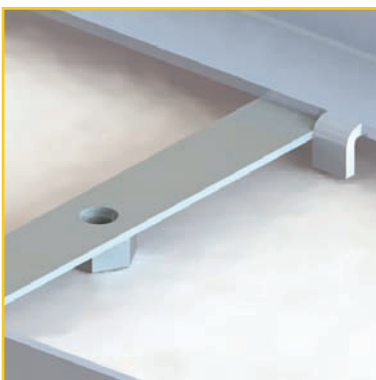
### MVH-Verschraubung in der Rostauflage

Bei der Verschraubung in der Rostauflage der Rinne werden pro Rinnenmeter 4 Gewindebolzen M12 an der Rostauflage angeschweißt. Die Abdeckung wird dann mit Gewindemuttern sicher verschraubt. Diese Variante der Arretierung ist bestens für die Anwendung an Tiefgaragenrampen geeignet, da durch die 4-fach Verschraubung die Roste trotz der auftretenden Schub- und Scherkräfte verkehrssicher arretiert werden.



### MVH-Gewindehülse

Die Verschraubung der Abdeckungen mit Hilfe einer mittig im Wasserlauf angeschweißten Gewindehülse ermöglicht die Ausbildung von sehr flachen Rinnensystemen, da somit auf die Rostauflage verzichtet werden kann. Die Roste werden dann als aufgeständerte Variante mit höherem Randstab geliefert.



### MVH-Schnellarretierung

Die MVH-Schnellarretierung ist besonders für Rahmenkonstruktionen geeignet. Über einen im Wasserlauf drehbaren Verschraubungsknebel, der unter der Abdeckung befestigt ist, läßt sich die Arretierung schnell lösen. Dies ist besonders bei Anwendungen mit häufigen Reinigungsintervallen von Vorteil.