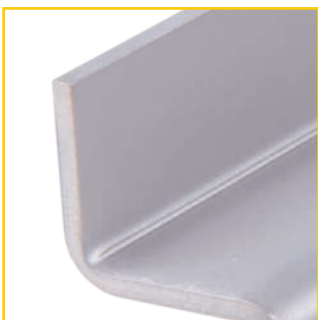


# MVH Rinnentyp **P2** zum Einbau an Einfahrtsrampen

Die Einbausituationen an den Ein- und Ausfahrtsrampen stellen sehr hohe Anforderungen an das Entwässerungssystem. Die auftretenden Schub- und Scherkräfte durch fahrende und bremsende Kraftfahrzeuge müssen von der Entwässerungsrinne aufgenommen werden. MVH bietet mit der P2-Rinne aufgrund der hohen Materialstärken und der sicheren Einbindung in den Beton die ideale Rinne für diese Anwendung. Die Aussenbreite von 300 mm und der Gitterrost mit der Maschenweite 30/30 bieten einen optimalen Entwässerungsquerschnitt. Für nicht überdachte Rampenanlage kann sowohl die Rinnenbreite als auch die Rinnenhöhe vergrößert werden. Die MVH-Rinne hält somit auch sehr großen Wassermengen stand.



Materialstärke im Standard 3 mm für extreme Stabilität unter hohen Belastungen. Höhere Materialstärke bis 6 mm möglich.

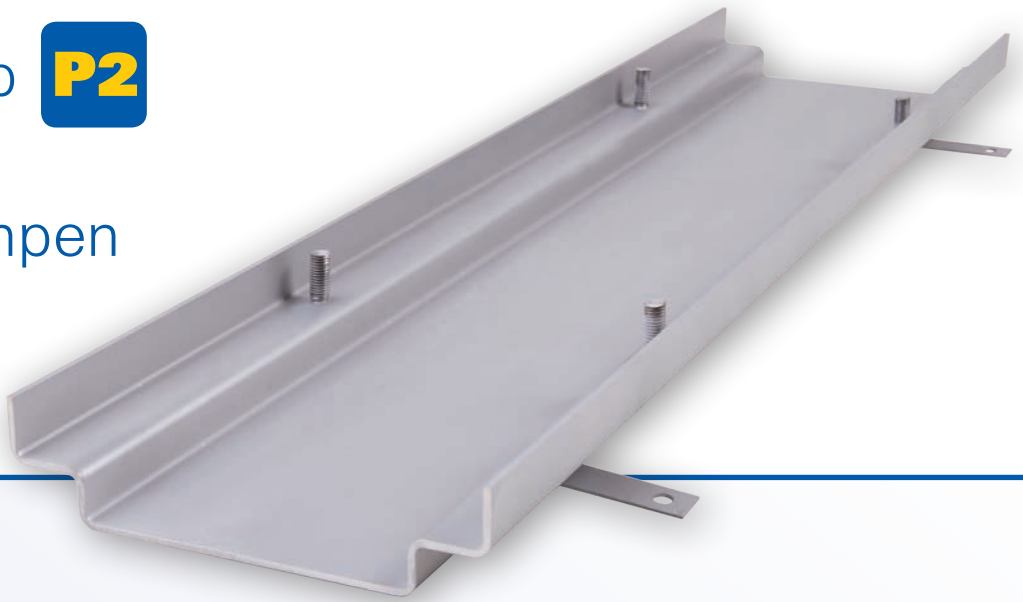


4 Verschraubungspunkte pro Rinnenmeter zur verkehrssicheren Verschraubung der Abdeckungen nach Klasse C250.



durchgehend eingekantete Rostauflage. Sichere Auflage, kein Klappern der Abdeckungen.

## MVH Rinnentyp **P2** zum Einbau an Einfahrtsrampen



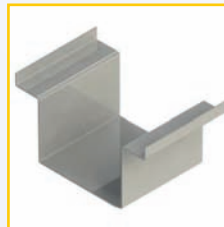
### Systemmerkmale

- Material:** Edelstahl V4A. Werkstoffe 1.4571 oder 1.4404.
- Materialstärke:** Standard 3 mm.  
Höhere Materialstärken auf Anfrage möglich.
- Oberfläche:** Im Tauchbad gebeizt. Sandstrahlen und elektrolytisch polieren auf Anfrage.
- Rinnenlängen:** 1.000 mm, 3.000 mm, Passstücke sowie Sonderlängen nach Aufmaß möglich.
- Rinnenbreiten:** Standard 300 mm. Es sind jedoch sämtliche Breiten je nach hydraulischer Anforderung lieferbar.
- Anschlussmöglichkeit:** Ablaufstutzen DN 70 oder DN 100. Alternativ Anschluss an einen Pumpensumpf.



- Abdeckungen:** Standard Gitterrost Maschenweite 30/30, verkehrssicher verschraubt. Weitere Maschenweiten möglich.

#### Verbindungselemente:



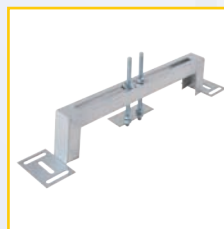
Verbindungsschuhe zur bauseitigen Abdichtung mit geeignetem Dichtmaterial.



Verbindungsflansch mit Schrauben und chloridbeständiger Dichtung.

Verschweißung der Rinnenstöße auf der Baustelle durch unsere Partnerfirmen möglich.

#### Montagesysteme:



bei vorhandenen Aussparungen MVH Einbauhilfe.



bei Montage vor dem Betoniervorgang MVH Stellfüße mit Gewindestangen zur stufenlosen Höhenjustierung.

#### Typ P2

|                                     |                     |
|-------------------------------------|---------------------|
| Rinnenunterteil, Länge 1.000 mm     | Artikelnr. 11021001 |
| Rinnenunterteil, Länge 3.000 mm     | Artikelnr. 11021002 |
| Gitterrost MW 30/10, Länge 500 mm   | Artikelnr. 11082002 |
| Gitterrost MW 30/10, Länge 1.000 mm | Artikelnr. 11082001 |
| Stirnwand (dicht angeschweißt)      | Artikelnr. 17002001 |
| Ablaufstutzen DN 100                | Artikelnr. 17002050 |
| Ablaufstutzen DN 70                 | Artikelnr. 17002051 |
| Verbindungsschuh                    | Artikelnr. 17002080 |
| Flanschpaar (inkl. Dichtung)        | Artikelnr. 17002081 |